

СТОМАТОЛОГИЧЕСКИЕ УСТАНОВКИ PLANMECA

Техническое обслуживание и инфекционный контроль в период запланированной приостановки работы

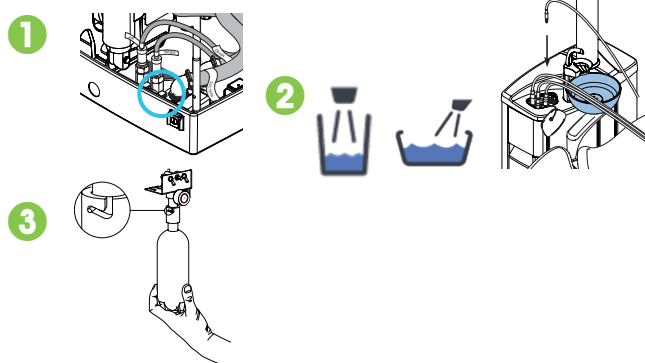
Перед периодом приостановки

Водные линии стоматологической установки

Опорожнение водных линий

Если стоматологическая установка не будет использоваться в течение нескольких недель, вода из магистралей установки должна быть слита для предотвращения образования биопленки.

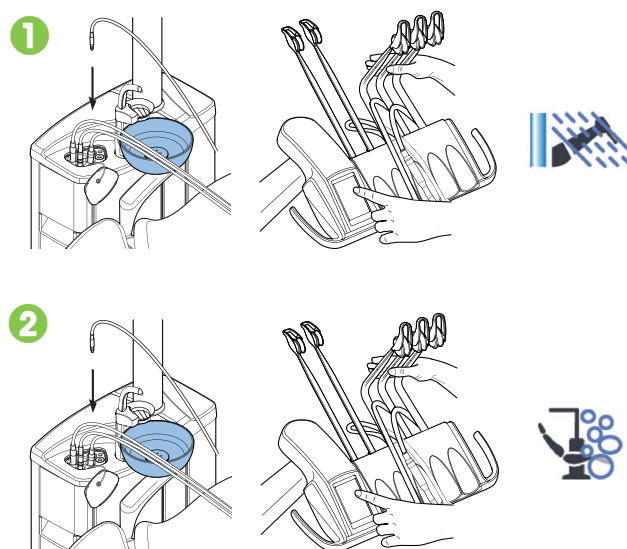
- 1 Закройте входной кран водопровода.
- 2 Промывайте наполнитель стакана, омыватель плевательницы и водопроводы всех инструментов, включая пюстер ассистента, до тех пор, пока не кончится вся вода.
- 3 Если стоматологическая установка оборудована бутылкой с чистой водой, снимите бутылку и почистите ее.



После периода приостановки работы

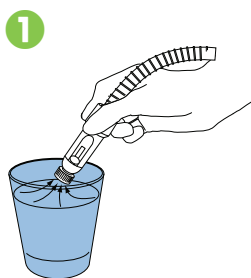
Водные линии стоматологической установки

- 1 Пропустите через стоматологическую установку большое количество воды.
Проще всего сделать это путем многократной длительной промывки инструментов. Задействуйте все инструменты, включая пюстер ассистента.
Внимание! Если водные линии пусты, в начале процесса промывки инструментов могут образоваться брызги воды.
- 2 Проведите цикл ночной промывки с помощью системы очистки водных линий (WCS) или системы чистой воды (CWS), используя специальный раствор, поставляемый с оборудованием, и промойте водные линии на следующее утро.
Процесс чистки следует начинать за день до предполагаемого использования стоматологической установки.
Повторите очистку водопроводов еще два раза в течение двух последующих дней. Если промывка с использованием дезинфицирующего средства ранее не проводилась, свяжитесь с технической службой вашего дилера Planmeca.



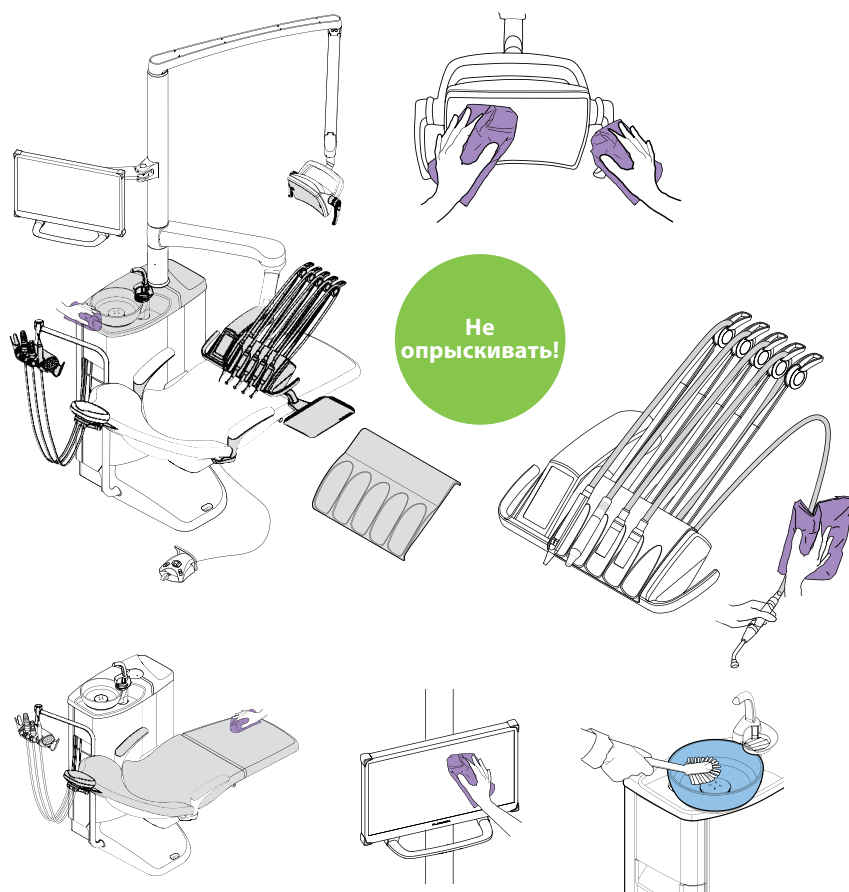
Линии аспирации

1 Пропустите не менее 0,5 литра воды через каждый аспирационный шланг.



Поверхности

1 Протрите все поверхности.



Более подробные инструкции см. в руководстве пользователя. Авторское право Planmeca. Права на изменения защищены.