

После каждого пациента

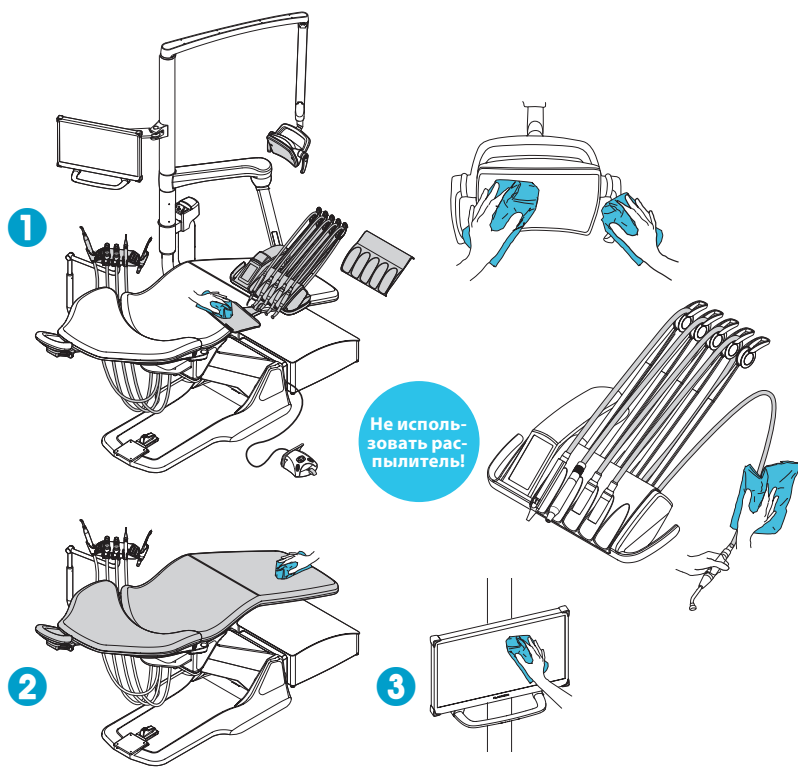
Поверхности

1 Протрите дезинфицирующим средством для поверхностей, одобренным Planmeca, следующие детали:

- металлические детали подголовника;
- металлические детали подлокотников;
- передняя крышка светильника;
- ручки светильника;
- гигиеническая мембрана;
- шланги инструментов;
- инструменты (см. инструкции к инструментам);
- инструментальная консоль;*;
- сбалансированные манипуляторы инструмента;
- лоток.

2 Протрите обивку мягким мыльным раствором. При необходимости протрите дезинфицирующим средством для обивки, одобренным Planmeca.

3 Протрите монитор и его рукоятку (см. инструкции к монитору).



*Заблокируйте сенсорный экран перед чисткой инструментальной консоли.

- 🔒 Сенсорный экран разблокирован. Нажмите для блокировки.
- 🔒 Сенсорный экран заблокирован. Нажмите и удерживайте, чтобы разблокировать.

Прежде чем закрыть инструментальную консоль и сенсорный экран защитным покрытием (опционально), следует убедиться, что поверхность абсолютно сухая.

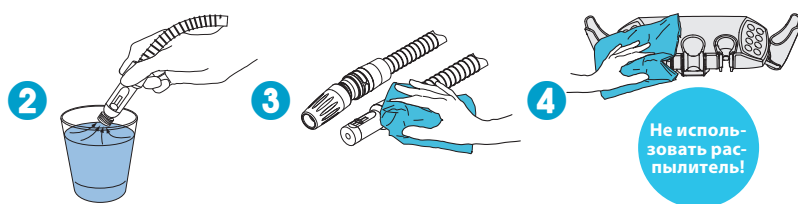
Аспирационная система

1 Снимите использованные аспирационные наконечники.

2 Промойте аспирационные шланги, всосав один стакан воды каждым аспирационным шлангом.

3 Протрите аспирационные наконечники дезинфицирующим средством для поверхностей, одобренным Planmeca.

4 Протрите держатель аспирационных шлангов дезинфицирующим средством для поверхностей, одобренным Planmeca.

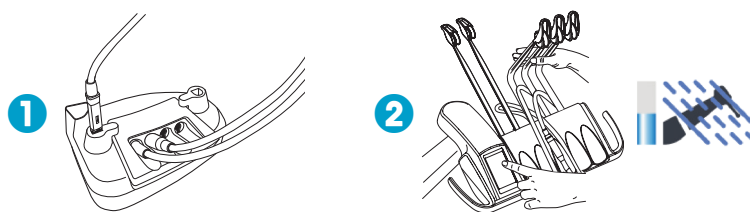


Линии подачи воды

Короткий цикл промывки

1 Поместите все инструменты, потребляющие воду, в держатель для промывки.

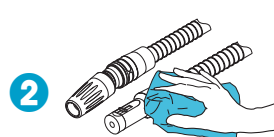
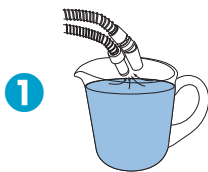
2 Согните манипуляторы под углом не менее 90° и запустите короткий цикл промывки.



Чистка в начале рабочего дня

Аспирационная система

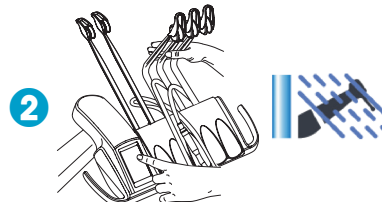
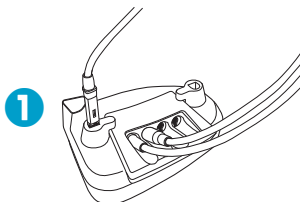
- 1 Промойте аспирационные шланги, всосав 0,5 л воды каждым аспирационным шлангом.
- 2 Протрите аспирационные наконечники дезинфицирующим средством для поверхностей, одобренным Planmeca.



Линии подачи воды

Длинный цикл промывки

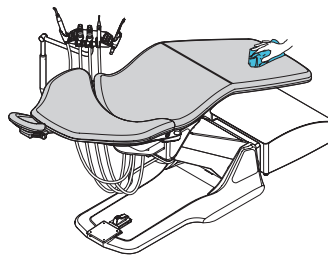
- 1 Поместите все инструменты, потребляющие воду, в держатель для промывки.
- 2 Согните манипуляторы под углом не менее 90° и запустите длинный цикл промывки.



В конце рабочего дня

Поверхности

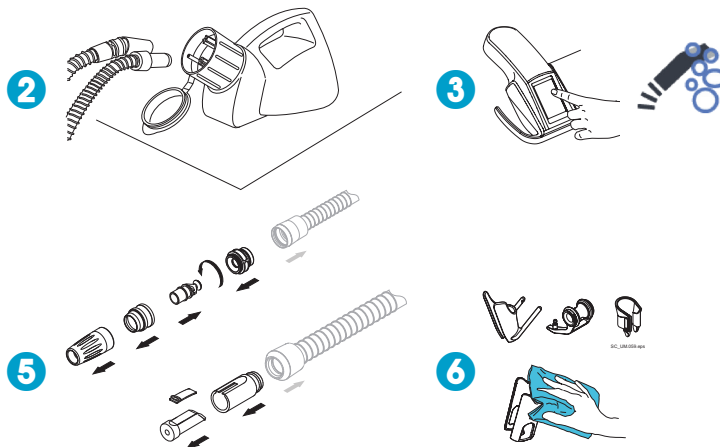
Протрите обивку дезинфицирующим средством для обивки, одобренным Planmeca.



Аспирационная система

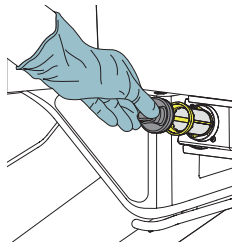
Очистка системы аспирации

- 1 Смешайте 20 мл дезинфицирующего средства для аспирационных линий, одобренного Planmeca, с 1 л воды в OroCup.
- 2 Прикрепите наконечники аспирационных шлангов к OroCup.
- 3 Запустите очистку аспирационной системы вручную.
- 4 Верните аспирационные шланги обратно в держатели.
- 5 Продезинфицируйте аспирационные наконечники в моеще-дезинфицирующей машине.
- 6 Держатель аспирационных шлангов: продезинфицируйте отдельные держатели в моеще-дезинфицирующей машине. Протрите держатель интраорального сканера дезинфицирующим средством для поверхностей, одобренным Planmeca.



Фильтры

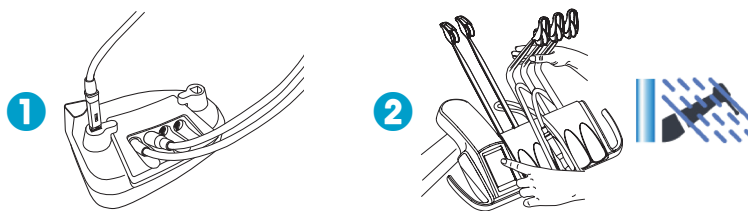
Опорожните одноразовый фильтр в отдельный контейнер для амальгамы.



Линии подачи воды

Длинный цикл промывки

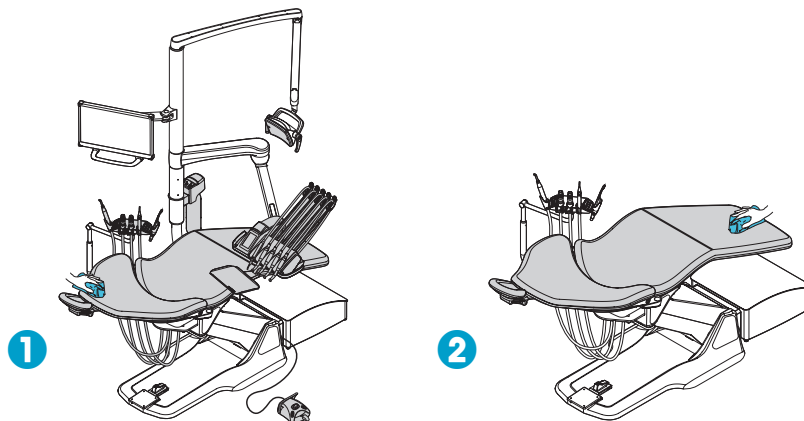
- 1 Поместите все инструменты, потребляющие воду, в держатель для промывки.
- 2 Согните манипуляторы под углом не менее 90° и запустите длинный цикл промывки.
- 3 Выключите установку.



Еженедельно

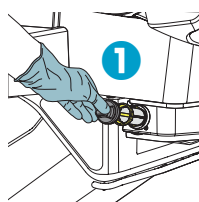
Поверхности

- 1 Протрите все поверхности мягким мыльным раствором.
- 2 Протрите обивку чистящим средством для обивки, одобренным Planmeca.



Фильтры

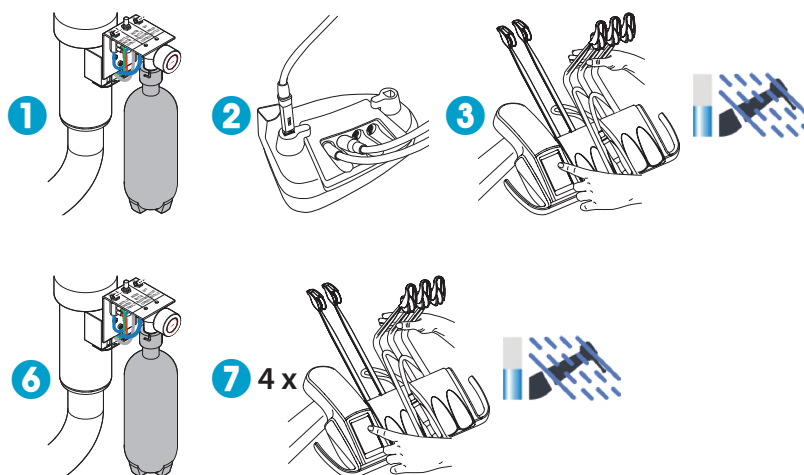
- 1 Замените одноразовый фильтр.



Линии подачи воды

Очистка линий подачи воды

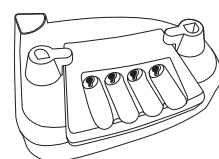
- 1 Влейте в бутылку для чистой воды приблизительно 2 дл дезинфицирующего средства для линий подачи воды, одобренного Planmeca.
- 2 Поместите все инструменты, потребляющие воду, в держатель для промывки.
- 3 Согните манипуляторы под углом не менее 90° и запустите короткий цикл промывки.
- 4 Выключите установку.
- 5 На следующее утро очистите бутылку для чистой воды, используя щетку для бутылок и мягкий мыльный раствор.
- 6 Заполните бутылку чистой водой.
- 7 Согните манипуляторы под углом не менее 90° и запустите короткий цикл промывки. Повторите короткий цикл промывки не менее трех раз или пока вода не станет чистой.



Ежемесячно

Аспирационная система и линии подачи воды

Очистите держатель для промывки инструмента, используя мягкую щетку и мыльный раствор.



Фильтры

- 1 Опорожните маслосборник.

